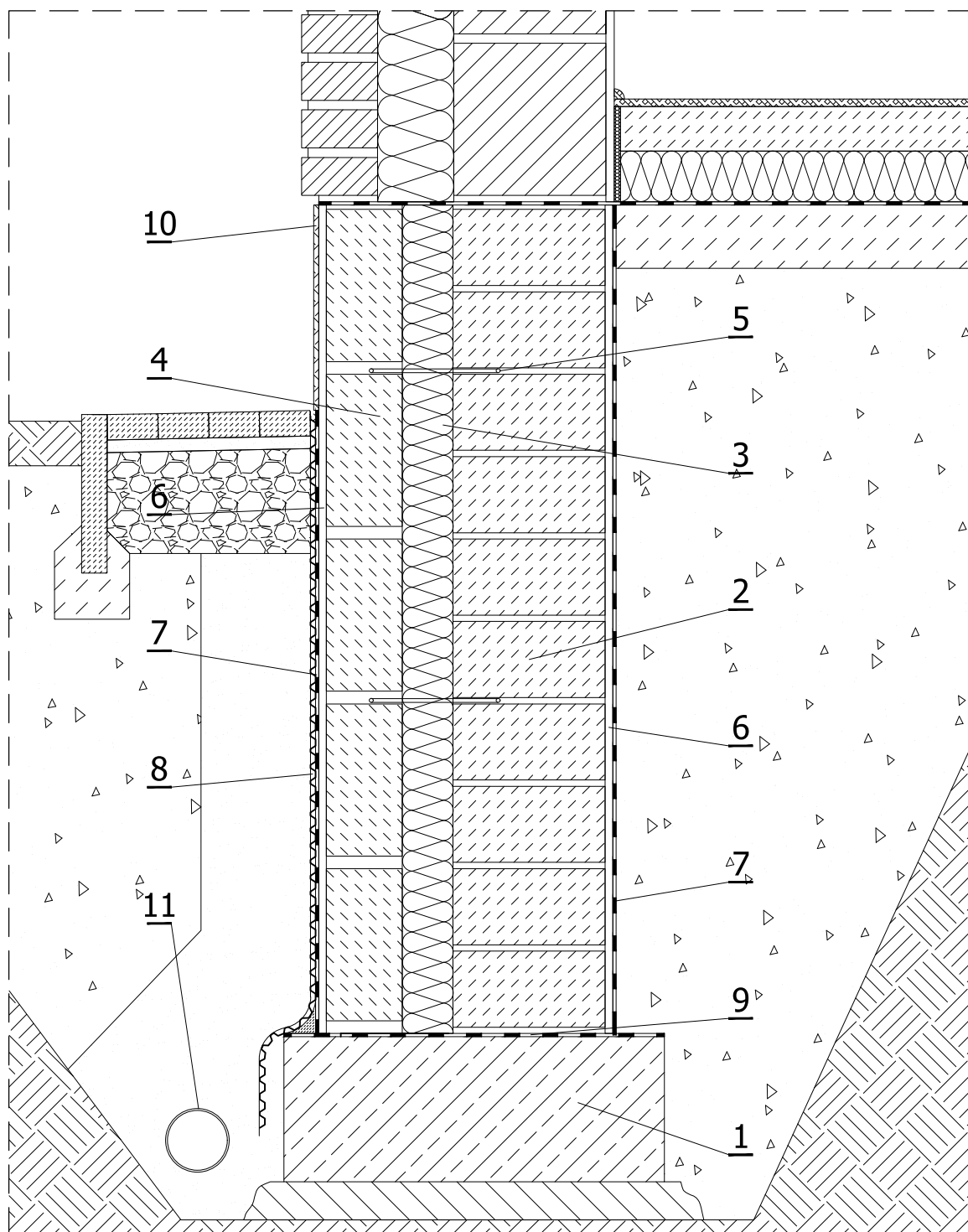


LEGENDA:

1. Ława fundamentowa
2. Ściana fundamentowa
3. Bitumiczna masa izolacyjna
4. Termoizolacja fundamentu - płyta termPIR WS/AL gr. 80mm
klejona bezpośrednio do masy izolacyjnej
5. Folia fundamentowa
6. Warstwa wykończeniowa klejona do cokołu na siatce
7. Drenaż opaskowy



LEGENDA:

1. Ława fundamentowa
2. Ściana fundamentowa - część nośna
3. Termoizolacja fundamentu - płyta termPIR WS/AL/PK gr. 80mm
4. Ściana fundamentowa - część ostonowa
5. Łącznik ścian
6. Tynk cementowy
7. Bitumiczna masa izolacyjna
8. Folia fundamentowa
9. Izolacja pozioma
10. Warstwa wykończeniowa klejona do cokołu na siatce
11. Drenaż opaskowy